



Śmieciarka z myjką? Tandem idealny!



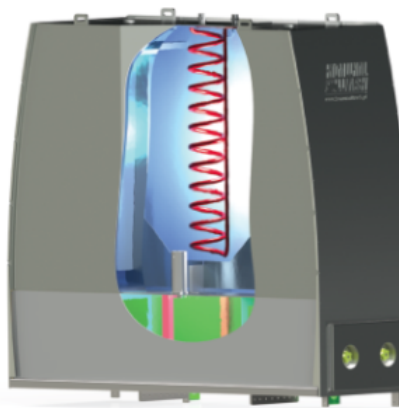
Zbiórka odpadów oraz ich transport nie kończą obowiązków firm komunalnych, ponieważ pojemniki na śmieci wymagają regularnego mycia i dezynfekcji. Ręczne czyszczenie każdego kosza to zajęcie czasochłonne i kosztowne. Dlatego najlepiej, aby było wykonywane automatycznie i tuż po opróżnieniu pojemnika, zapobiegając wrzuceniu do niego nowych odpadów. Taką możliwość zapewnia śmieciarka TERBERG OLYMPUS wyposażona w system myjący KOMUNAL WASH.

Bez względu na rodzaj odpadów każdy pojemnik na śmieci wymaga okresowego mycia. Zapotrzebowanie firm komunalnych na nowoczesne, efektywne a jednocześnie ekonomiczne rozwiązanie problemu czyszczenia pojemników skłoniło firmę TERBERG MATEC POLSKA do poszukiwania optymalnej technologii ułatwiającej tę coraz częściej wymaganą czynność. W efekcie, na bazie zabudowy OLYMPUS do odbioru odpadów stałych połączonej z automatycznym systemem myjącym KOMUNAL WASH, powstał nowoczesny, modułowy produkt przeznaczony do wysokociśnieniowego mycia i dezynfekcji różnego rodzaju pojemników o pojemności od 120 do 1.100 litrów. Co istotne, proces mycia odbywa się zaraz po usunięciu odpadów, a tym samym nie wymaga dodatkowego cyklu roboczego.

Wśród najważniejszych elementów zastosowanego systemu są zbiorniki na wodę. Stanowią one niezależną konstrukcję, zamontowaną na ramie pomocniczej między zabudową śmieciarki a kabiną. Zbiornik na czystą wodę o pojemności 2.000 litrów jest przystosowany do montażu układu podgrzewającego (opcja), zapewniającego jeszcze wyższą skuteczność mycia. Pod zbiornikiem czystej wody znajduje się zbiornik na wodę brudną, którego pojemność wynosi 800 litrów. Jest on wyposażony w duży łatyw w czyszczeniu właz. Oba zbiorniki są wykonane



△ Śmieciarko-myjka KOMUNAL WASH z zabudową Terberg



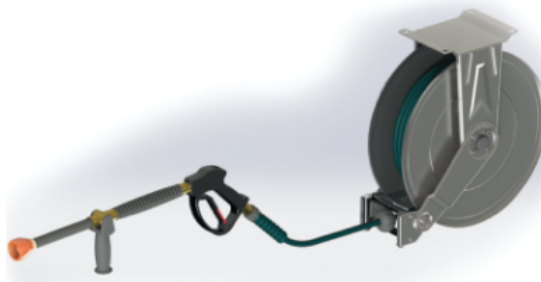
△ Zbiornik wody czystej z opcją podgrzewania (2.000 litrów) oraz zbiornik wody brudnej (800 litrów)



△ Ramiona z głowicami myjącymi
▽ oraz dyszami „Turbo”



△ Zbiornik na odcieki (od 125 do 200 l)



△ Automatyczny zwijacz węża i pistolet z łańcuchem



ze stali nierdzewnej o grubości 4 mm. Ich kształt jest dopasowany do zabudowy, co zapewnia maksymalne wykorzystanie dostępnej przestrzeni a jednocześnie estetyczny wygląd pojazdu. Pomiędzy osiami, a więc pod zabudową śmieciarki, znajduje się kolejny zbiornik o pojemności 200 lub 125 litrów (ewentualnie ich wielokrotność), który służy do gromadzenia odcieków powstających podczas zagęszczania odpadów.

System KOMUNAL WASH charakteryzuje się nieskomplikowaną budową, gwarantując odpowiednią trwałość i niezawodność. Ponadto ma prostą zasadę działania i łatwo z niego korzystać. Woda ze zbiornika na czystą wodę trafia grawitacyjnie przez filtr do pompy wysokociśnieniowej (uruchamianej dopiero po wybraniu funkcji mycia), skąd jest doprowadzana do głowic rotacyjnych lub dysz myjących. Głowice są umieszczone na ruchomych ramionach zamocowanych



△ Ciśnienie wody do 150 bar



△ Ramię głowicy myjącej myjki podczas czyszczenia pojemników 120 litrów

▽ Pulpit sterowniczy



△ Mycie i dezynfekcja pojemników od 120 do 1100 litrów

do bocznych ścian odwłoka. Po opróżnieniu pojemnika elementy robocze wychylają się w kierunku jego wnętrza i rozpoczyna się proces mycia. Zastosowana technologia gwarantuje umycie każdego zakątka. Ponadto dostępne są tzw. dysze Turbo, których ustawienie i siła oddziaływania pozwala na skuteczne doczyszczenie dna pojemnika. Brudna woda razem z nieczystościami spływa na dno wanny odwłoka, a następnie – poprzez dwustopniowy separator – trafia do specjalnego kanału. Dopiero po jego wypełnieniu jest przepompowana do umieszczonego za kabiną zbiornika wody brudnej. Standardowy czas mycia pojemników wynosi 6, 12, 18 lub 24 sekundy, ale na życzenie użytkownika można zaprogramować inne cykle.

Czysta woda pod wysokim ciśnieniem jest też doprowadzana do lancy, która dzięki piętnastometrowemu wężowi umożliwia mycie ręczne pojemników na odpady, jak również całej śmieciarki. Urządzenie może być również wykorzystywane np. do mycia kontenerów, wiat przystankowych, tablic informacyjnych itp.



ŚMIECIARKO-MYJKI

KOMUNALWASH
www.komunaltruck.pl



KOMUNAL TRUCK ul. Henryka Krupanka 83 41-103 Siemianowice Śląskie tel. 32 229 82 54, fax 32 229 10 53

